

本郷 Joy木らら 長期優良住宅

新しいデザイナーズハウス完成

手仕事の技と新感覚のデザインが融合した個性あふれる木の家。
厳選した素材を使用し、職人の手仕事と
建築家のスタイリッシュな感性をとけこませて造られた「Joy木らら」。
注文住宅のようなデザインと間取り、耐久性も重視した地震に強い構造、
光と風、木のぬくもりに満ちています。
自分の生活スタイルを大切にしたい人にお届けする新世代の住まいです。



- JR高山本線「古井」駅 …約600m(徒歩8分)
 - 古井小学校 ……約1700m(徒歩22分)
 - 東中学校 ……約1500m(徒歩19分)
 - アピタ美濃加茂店 ……約2300m(車4分)
 - パロー美濃加茂店 ……約2800m(車5分)
- 駅徒歩8分。
美濃加茂ICも至近の
好アクセス。

※距離表示については、地図上の概測距離を基に、徒歩分は30m/1分で算出(端数切り上げ)した概算時間です。車での所要時間は、時速40kmで走行した場合の概算時間です。

Designer's House.
5/28(土)・29(日) 完成見学会開催
10:00-17:00



※掲載の写真は当社実績物件で、イメージです。

厳選した最新の設備仕様を装備。



実際の設備・仕様が現地にてご覧いただけます。

SYSTEM KITCHEN



- 美しく強い人造大理石ワークトップ
- お掃除ラクラク、人気No.1のレンジフード
- 食事の後片付けも軽快な食器洗い洗浄乾燥機
- ケコミ部分まで使えるフロアスライド装備のキャビネット

SYSTEM BATHROOM



- 人造大理石バス、その美しさを守る「タフぴかコート」
- 人間工学に基づいた、エルゴデザイン浴槽
- 音楽を聴きながら入浴できるサウンドシャワー搭載
- ミストサウナ機能と乾燥機能のドライ&ミスト

SYSTEM DRESSER



- 三面鏡の後ろにはワイドな収納棚付
- 使いやすい壁出し水栓
- ハイバックガードで美しいボウル

長期優良住宅+オール電化で暮らしにエコ。

長期優良住宅のメリット

耐震等級 **3** 等級(最大) 劣化対策等級 **3** 等級(最大)

耐風等級 **3** 等級(最大) 維持管理対策等級 **3** 等級(最大)

耐火等級 **2** 等級 省エネルギー対策等級 **4** 等級(最大)

1 住宅ローン減税
控除率最大 **1.2%**
最大控除額 **600万円**

2 その他の税制優遇
登録免許税
不動産取得税
固定資産税 **優遇**

3 住宅エコポイント
住宅版エコポイントで
30万円分相当還元!!
今年12月31日までに着工すれば、30万ポイントが与えられ、30万円相当の商品券や商品などと交換できます。

4 【フラット35】S適用
当初10年間金利1%優遇
*適用を受けるには一定の適用条件があります。
*フラット35Sには募集金額があり、募集金額に達する見込みになった場合は受付を終了させていただきます。

オール電化

火を使わないから安心・安全・クリーンでさらに経済的。

5/28(土)・29(日)
中部電力イベントカーがやってくる!!
実際のオール電化を体験しよう。



IHクッキングヒーター



ハイパワー加熱と抜群の熱効率で自慢のクッキングヒーターなら、火加減や温度管理も安定しているので使い勝手もよく、より美味しく調理ができます。

フローリング

特殊加工化粧シート床材「グラフィアート銘木柄」

- 美しい151.5mmの幅広デザイン
- ワックス不要で、お手入れ簡単
- キャスターや車いすが使える高い対傷性
- 植林木合板+特殊MDFの環境配慮木材

- 床暖房対応可 低VOC ホットカーペット対応
- 凹み傷が付きにくい 引っかき傷が付きにくい
- すべりに配慮 抗菌

屋根瓦

強く美しい「SERAM-F3」

- 屋根の形状を選ばない
- 軒先のシャープ感
- 独自の高い防水性能

セットプラン A 区画

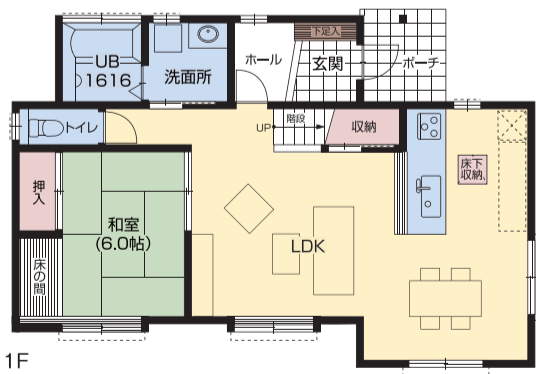
- 敷地面積 / 180.86㎡(54.71坪)
- 延床面積 / 117.37㎡(35.50坪)
- 1階床面積 / 64.47㎡(19.50坪)
- 2階床面積 / 52.90㎡(16.00坪)

セットプラン価格

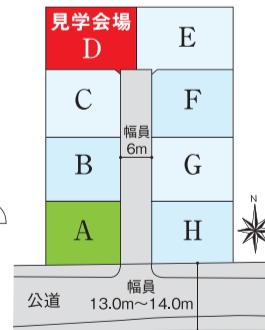
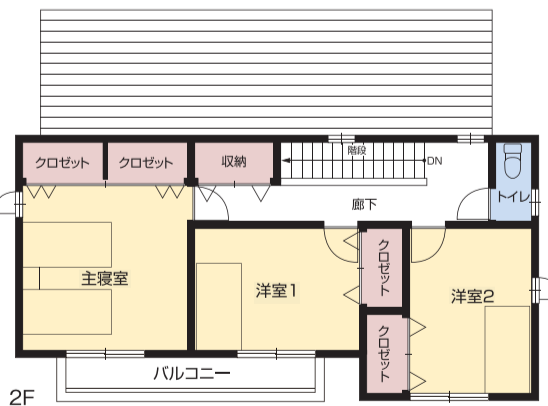
2,390 (税込) 万円 ●土地価格 710万円 ●建物価格 1,680万円

開放感のある家

光と自然を調和させた開放感あるデザイン。風の流を感じながら時間がゆったり過ぎていきます。



1F ※外構、屋外給排水工事、エアコン、照明は別途となります。



販売価格表

区画	宅地面積(坪数)	土地価格
A号地	180.86㎡(54.71坪)	7,100,000円
B号地	178.49㎡(53.99坪)	7,500,000円
C号地	177.98㎡(53.84坪)	7,500,000円
D号地	211.36㎡(63.94坪)	
E号地	227.74㎡(68.89坪)	8,600,000円
F号地	192.15㎡(58.13坪)	8,200,000円
G号地	193.04㎡(58.39坪)	8,200,000円
H号地	191.56㎡(57.95坪)	7,300,000円

※実測売買による

■ジョイタウン本郷物件概要 ●所在地/美濃加茂市本郷町7丁目●JR高山本線「古井」駅より徒歩8分●販売区画/8区画●用途地域/無指定●地目/宅地●建ぺい率/60%●容積率/200%●道路/アスファルト舗装、私道負担なし●開発許可番号/発都第74号(H22.7.6)●設備/中部電力、LPガス、公営上下水●土地売主/株式会社ミワキ 岐阜県知事(2)第4361号●土地販売代理・建物売主/株式会社三和木

■建売分譲概要 ●販売戸数/1戸●敷地面積/211.36㎡●延床面積/124.66㎡●販売価格(税込)/2,750万円●構造/木造軸組構造●建築確認番号/ぎ建住セ第5100399号(平成22年12月22日)●竣工予定/平成23年5月●入居予定/平成23年6月●売主/株式会社三和木●設計・監理/株式会社三和木●施工/株式会社三和木●設計図書閲覧場所/株式会社三和木東濃本部

■建築条件付宅地分譲概要 ●今回販売戸数/7区画●土地面積/177.93㎡~228.20㎡●土地価格(税込)/710万円(1区画)~860万円(1区画)●売主/株式会社三和木●広告制作日/平成23年5月23日●広告有効期限/平成23年6月末 ※先着順につき、ご希望の住戸・区画が成約済みの場合はご了承ください。

■建築条件付き宅地分譲とは/上記掲載の土地は、土地売買契約後3か月以内に当社と住宅の建築請負契約を締結していただくことを条件として販売いたします。土地売買契約締結後、3か月以内にこの請負契約が成立しない場合には、土地売買契約は解除され、当社は土地代金(申し込み証拠金、手付け金等を含む)は全額無条件で返還し、土地購入者は土地を現状回復の上、当社に引き渡していただきます。

(売主・施工)



この街並みに映える三和木の技術
株式会社 三和木

建設業許可/国土交通大臣(特-19)16036号 宅地建物取引免許/岐阜県知事(3)第4050号 東濃ひのき白川の建築協同組合組合員

可児展示場 [きらら21 可児]

〒509-0203 岐阜県可児市下恵士4029-1

0120-636-730 営業時間/午前10時~午後5時