

和モダン・二世帯の家。



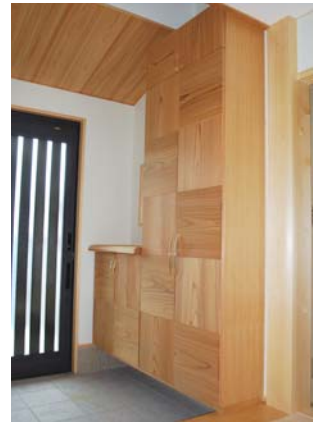
外観は、旧大府展示場のイメージをもとに現代和風に仕上げました!重厚感あるいぶし瓦を使用した屋根は、家を大きく見せます。写真では、見えませんが綺麗な東濃産のポーチ柱や趣のある御影石も素敵ですよ。



10畳と6畳の和室二間、突然の来客や大勢の集まりにも困りません。床柱には、希少価値の高い槐(えんじゅ)を使用しました。



まっすぐ伸びる廊下は、風の通り道。床材はヒノキ、壁は珪藻土を使い、上品な仕上がりになっています。玄関を見上げると古色の地松の梁が目を引きます。三和木オリジナルの下駄箱も自慢の一つです。



みどころポイント

- ◆ 大黒柱9寸、通し柱5寸の骨太構造。
- ◆ 階層分けした二世帯住宅。
- ◆ 風と光が通り抜ける自慢の玄関。
- ◆ 無垢材や珪藻土を使った自然素材の家。
- ◆ 1階と2階をつなぐ玄関の吹抜け。
- ◆ 安らぎをもたらす木の香り。
- ◆ 熟練大工の技がさえる、本物の和室。

9/2(金)・3(土)・4(日) AM10:00~PM5:00 完成現場見学会

※誠に恐縮ですが、小学生以下のお子様のご入場はご遠慮いただいております。お子様と一緒の場合は、交替でのご見学となりますので、ご了承ください。



豊田市吉原町

■お問い合わせは



この街並みに映える三和木の技術

株式会社 三和木

岡崎展示場

〒444-0803 岡崎市美合町入込68番地(ハウスプラザ岡崎内)

TEL.0564-72-8588 営業時間 / 午前10時~午後5時



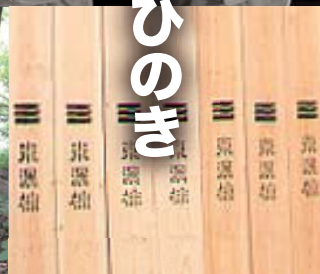
森から人へ

技と心

自然

東濃ひのき

熟練大工



東濃ひのき 産地直送

三和木の二世帯の家を体感してみませんか?

詳細は裏面へ



無垢の家

木の香り

自由設計

建築家

癒し

骨太構造

思い出

■お問い合わせは



この街並みに映える三和木の技術

株式会社 三和木

岡崎展示場

〒444-0803 岡崎市美合町入込68番地(ハウスプラザ岡崎内)

TEL.0564-72-8588

営業時間/午前10時~午後5時